



## ΚΑΛΩΣΟΡΙΣΜΑ

**Σε καλωσορίζουμε** στην ΗΛΙΑΚΤΙΔΑ ΑΜΚΕ και σε ευχόμαστε καλή επιτυχία στην πραγματοποίηση των ονείρων σου.

Υποχρέωση και προσπάθειά μας είναι να σου εξασφαλίσουμε ασφαλή κατοικία και φροντίδα.

Η ΗΛΙΑΚΤΙΔΑ διαθέτει προσωπικό που εγγυάται την φροντίδα σου στον ξενώνα μας.

*Για παράπονα ή παρατηρήσεις σε θέματα προάσπισης των δικαιωμάτων σας, παρακαλούμε να απευθύνεστε στον υπεύθυνο του ξενώνα και να χρησιμοποιείται το κουτί παραπόνων.*

### ΠΑΡΕΧΟΜΕΝΕΣ ΥΠΗΡΕΣΙΕΣ

Η ΗΛΙΑΚΤΙΔΑ ΑΜΚΕ παρέχει στους ωφελομένους του ξενώνα:

- ✚ Ασφαλή διαμονή
- ✚ Φαγητό
- ✚ Νομική κάλυψη
- ✚ Ιατρική κάλυψη
- ✚ Ψυχοκοινωνική υποστήριξη
- ✚ ατομικά είδη υγιεινής και ένδυσης
- ✚ εκπαιδευτικές δραστηριότητες

### Προσοχή

Η ΗΛΙΑΚΤΙΔΑ και το προσωπικό της δεν έχουν ευθύνη για προηγούμενες νομικές διαδικασίες πριν αναλάβει η ΗΛΙΑΚΤΙΔΑ την φροντίδα σας.

Δεν έχουν ευθύνη για το χρονικό διάστημα της μετακίνησή σας προς την Αθήνα και άλλες πόλεις της Ελλάδας.



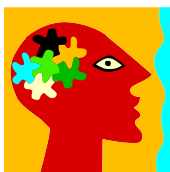
Ευρωπαϊκή Ένωση  
Ταμείο Ασύλου Μετανάστευσης  
και Ένταξης

«Ισότητα, Αλληλεγγύη, Προστασία»

«Με τη συγχρηματοδότηση της Ελλάδας και της Ευρωπαϊκής Ένωσης»



## Χρήσιμες οδηγίες



Συνεργάσου με το προσωπικό της ΗΛΙΑΚΤΙΔΑΣ. Μη ξεχνάς να αναφέρεις τα φάρμακα που τυχόν παίρνεις και τις θεραπείες στις οποίες έχεις υποβληθεί.



Νομικές πληροφορίες σχετικά με την πορεία της υπόθεσή σου θα ζητάς από τον υπεύθυνο δικηγόρο του ξενώνα τις ημέρες και ώρες

που έχουν οριστεί .



Η έξοδος από τον ξενώνα επιτρέπεται και σύμφωνα με τους

κανόνες που σου έχουν δοθεί.



Απαγορεύεται η διατήρηση κατοικίδιων ζώων στο χώρο του σπιτιού.



Μην τηλεφωνείς και μην επιτρέπεις να σου τηλεφωνούν σε ώρες κοινής ησυχίας . Οι συγκάτοικοι δίπλα σου έχουν ανάγκη ηρεμίας και ησυχίας.



Μην κρατάς μαζί σου χρηματικά ποσά ή αντικείμενα αξίας. Για την απώλεια τους η ΗΛΙΑΚΤΙΔΑ ΑΜΚΕ δεν φέρει ευθύνη. Μπορείς να τα δώσεις για φύλαξη στον υπεύθυνο του ξενώνα.



Μην ξεχνάς να κλείνεις τον διακόπτη στις ηλεκτρικές συσκευές και στην βρύση του νερού όταν δεν είναι απαραίτητη η λειτουργία τους. Προστατεύουμε μαζί το περιβάλλον.

Βοήθησέ μας να κρατήσουμε καθαρούς τους δημόσιους χώρους και υπηρεσίες, π.χ. το Νοσοκομείο.

**Απαγορεύεται αυστηρά το κάπνισμα σε όλους τους χώρους του ξενώνα.**



## ΠΡΟΣΒΑΣΗ- ΕΠΙΚΟΙΝΩΝΙΑ



Εκτελούνται δρομολόγια αστικών λεωφορείων από και προς το ξενώνα από το κέντρο της Μυτιλήνης. Τηλ. ΚΤΕΛ

Στο παράρτημα του παρόντος υπάρχει σχεδιάγραμμα για την οδική πρόσβαση στο ξενώνα.



Η διεύθυνση και το τηλέφωνο του ξενώνα είναι:



Το τηλέφωνο του ξενώνα είναι:

Το τηλέφωνο της ΗΛΙΑΚΤΙΔΑ ΑΜΚΕ είναι: 2251045577

Ο χάρτης της δομής και της πόλης θα σας δοθεί για να μπορέσετε να προσανατολιστείτε εύκολα.

Έχω επεξηγήσει στον/στην ασυνόδευτο/η ανήλικο/η τα ανωτέρω και έχω απαντήσει τυχόν ερωτήσεις που έχουν προκύψει





Ο Υπεύθυνος Δομής

Όνομα:

Υπογραφή:

Έχω λάβει γνώση των ανωτέρω και αποδέχομαι τα ανωτέρω ενώ αντιλαμβάνομαι πως η παράλειψη συμμόρφωσης μπορεί να οδηγήσει σε πειθαρχικά ή άλλα μέτρα όπως αυτά ορίζονται από τη σχετική νομοθεσία

Ο/Η φιλοξενούμενος/ φιλοξενούμενη

Όνομα:

Υπογραφή:

Το παρόν έχει μεταφραστεί και παρασχεθεί στον κάθε φιλοξενούμενο σε γλώσσα την οποία καταλαβαίνει.



Ευρωπαϊκή Ένωση  
Ταμείο Ασύλου Μετανάστευσης  
και Ένταξης

«Ισότητα, Αλληλεγγύη, Προστασία»

«Με τη συγχρηματοδότηση της Ελλάδας και της Ευρωπαϊκής Ένωσης»





Ευρωπαϊκή Ένωση  
Ταμείο Ασύλου Μετανάστευσης  
και Ένταξης

«Ισότητα, Αλληλεγγύη, Προστασία»

«Με τη συγχρηματοδότηση της Ελλάδας και της Ευρωπαϊκής Ένωσης»

