



<http://sites/default/files/kfinder/images/mpasis.jpg>

LESVOS News	Πολιτική	Κοινωνία	Οικονομία	Αθλητικά	Πολιτισμός	Αστυνομικό Ρεπορτάζ	Εκπαίδευση	Εργασία
Αγροτικά - Αλιεία	Περιβάλλον	Τουρισμός	Υγεία	Ναυτιλιακά - Μεταφορές	Βιβλίο (/articles/news-	Μουσείο Σίγρι - Γεωπάρκο		

Έμιλυ: Το ρομπότ που θα σώζει τους πρόσφυγες στη Λέσβο (βίντεο)

Πέμπτη, 14/01/2016 | [Επιστήμη - Τεχνολογία](#)



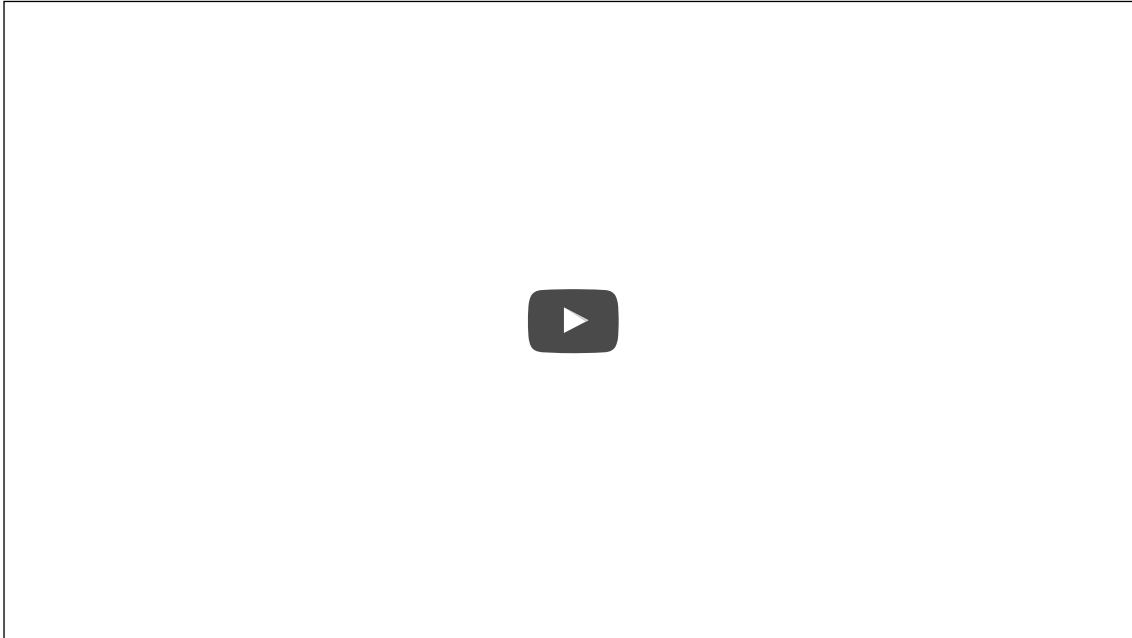
Επιστημονική ομάδα από το Πανεπιστήμιο του Τέξας ετοιμάζει ένα ρομπότ το οποίο θα διασώζει πρόσφυγες από τα παγωμένα κύματα του Αιγαίου. Το τηλεχειριζόμενο θαλάσσιο όχημα είναι επί της ουσίας ένα σωσίβιο με δυνατότητα πλεύσης αντίστοιχη με αυτή ενός τζετ σκι. Είναι περίπου ένα μέτρο και είκοσι εκατοστά σε μήκος.

Ένας χειριστής χειρίζεται το ρομπότ μέσω ασύρματου τηλεχειριστηρίου, δεμένο σε ένα σχοινί που φτάνει τα 600 μέτρα για να διασώσει τους μετανάστες που βρίσκονται στην θάλασσα, σύμφωνα με το δημοσίευμα του Wired. Σε μια σταθερή ταχύτητα των 32 χιλιομέτρων την ώρα, το ρομπότ έχει αρκετά καύσιμα για τουλάχιστον 20 λεπτά πλεύσης, αρκετό χρόνο για να παραλάβει τα θύματα και να τα φέρει στην στεριά. Μπορεί να κρατήσει έως και πέντε άτομα κάθε φορά.

Το ρομπότ έχει βοηθήσει κολυμβητές σε συνθήκες πνιγμού στις Η.Π.Α., αλλά η αποστολή του στην Ελλάδα θα ήταν μια τρομερά μεγάλη αναβάθμιση.

Η ομάδα της Έμιλυ βρέθηκε στη Λέσβο και αναμένεται να αφήσει παρακαταθήκη ένα από τα ρομπότ στην Ελλάδα.

πηγη: CNN



Lesvos Greece refugees: EMILY robot lifeguard tested with simulated victims at Mytilini

88
Like

googleplus

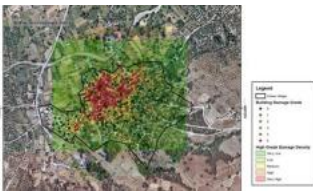
0 Comments

Sort by **Newest**



Add a comment...

Facebook Comments Plugin



03/07/17 - 13:13

[Γιατί δεν άντεξε η Βρίσα στον σεισμό:](#) (/articles/news-categories/epistimi-tehnologia/qiati-den-antexe-i-vrisa-ston-seismo)

Τρεις ήταν οι παράγοντες που οδήγησαν στην τόσο στοχευμένη καταστροφή του δυτικού τμήματος του χωριού Βρίσα στη Λέσβο. Για πρώτη φορά οι επιστήμονες έχουν τις απαντήσεις στο μυστήριο

[\(/articles/news-categories/epistimi-tehnologia/qiati-den-antexe-i-vrisa-ston-seismo\)](#)



29/06/17 - 06:52

[Εκτοξεύθηκε τα μεσάνυχτα ο Hellas Sat 3 \(βίντεο\)](#) (/articles/news-categories/epistimi-tehnologia/ektoxevthike-ta-mesanyhta-o-hellas-sat-3-vinteo)

Ο μεγαλύτερος ευρωπαϊκός τηλεπικοινωνιακός δορυφόρος, με το όνομα HELLAS SAT 3 και τις σημαίες της Ελλάδος και της Κύπρου, εκτοξεύθηκε ένα λεπτό πριν από τα μεσάνυχτα της Πέμπτης από το ευρωπαϊκό κέντρο Κουρού της Γαλλικής Γουιάνας.

[\(/articles/news-categories/epistimi-tehnologia/ektoxevthike-ta-mesanyhta-o-hellas-sat-3-vinteo\)](#)

ΔΙΑΒΑΣΤΕ ΕΠΙΣΗΣ



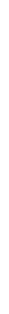
21/06/17 - 08:07

[Η Λέσβος απομακρύνθηκε 4,4 εκατοστά από τη Χίο μετά τον σεισμό](#) (/articles/news-categories/epistimi-tehnologia/i-lesvos-apomakrynthike-44-ekatoστα-apo-ti-hio-meta-ton)

Την απομάκρυνση του νησιού της Λέσβου κατά 4,4 εκατοστά από τη Χίο λόγω του σεισμού των 6,3 Ρίχτερ που συγκλόνισε το νησί στις 12 Ιουνίου κατέγραψαν οι επιστήμονες σύμφωνα με τον διευθυντή ερευνών του Εθνικού Αστεροσκοπείου Αθηνών Θανάση Γκανά.

Την καταγραφή έκαναν, σύμφωνα με όσα είπε...

[\(/articles/news-categories/epistimi-tehnologia/i-lesvos-apomakrynthike-44-ekatoστα-apo-ti-hio-meta-ton\)](#)



Η ΕΠΙΚΑΙΡΟΤΗΤΑ ΤΗΣ ΛΕΣΒΟΥ ΣΕ ΕΙΚΟΝΕΣ



[\(/articles/news-categories/perivallon/perifereia-voreioy-aigaioy-proeidopoiisi-qia-entona-kairika\)](#)